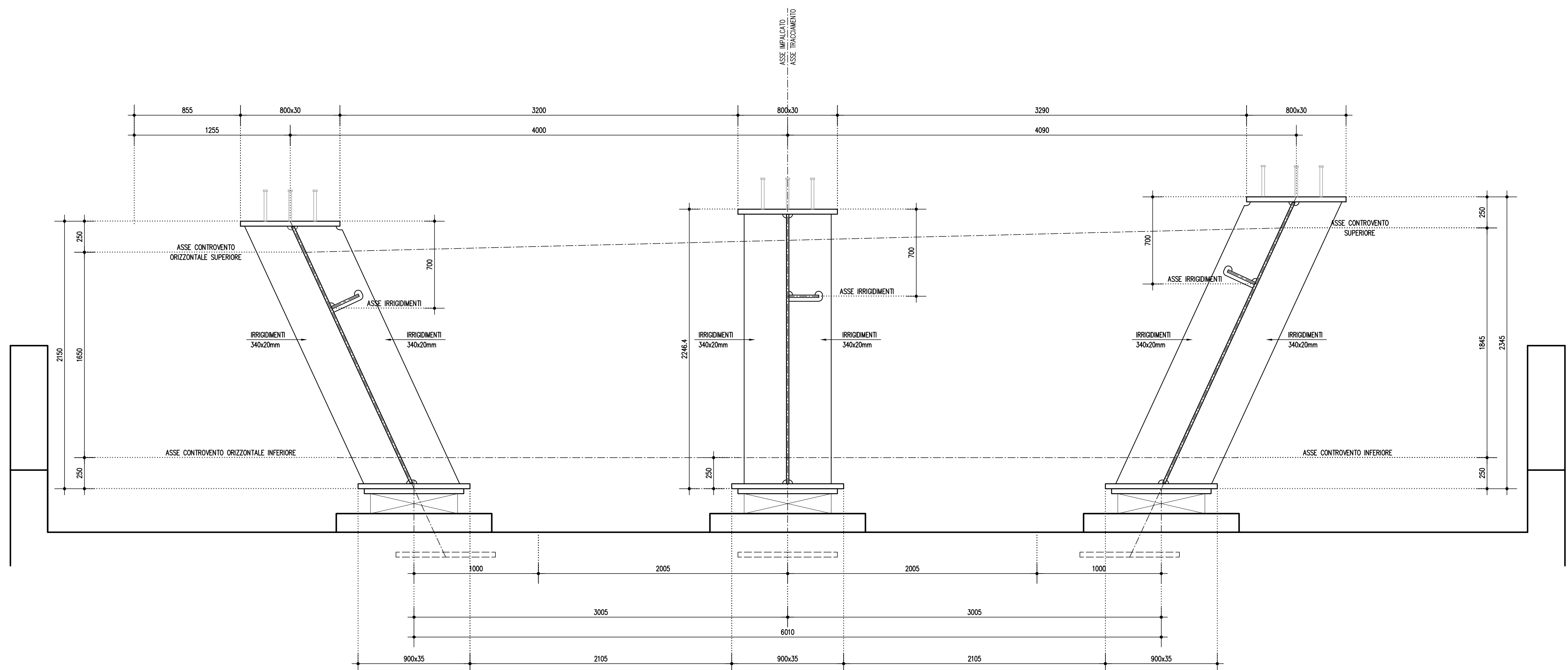
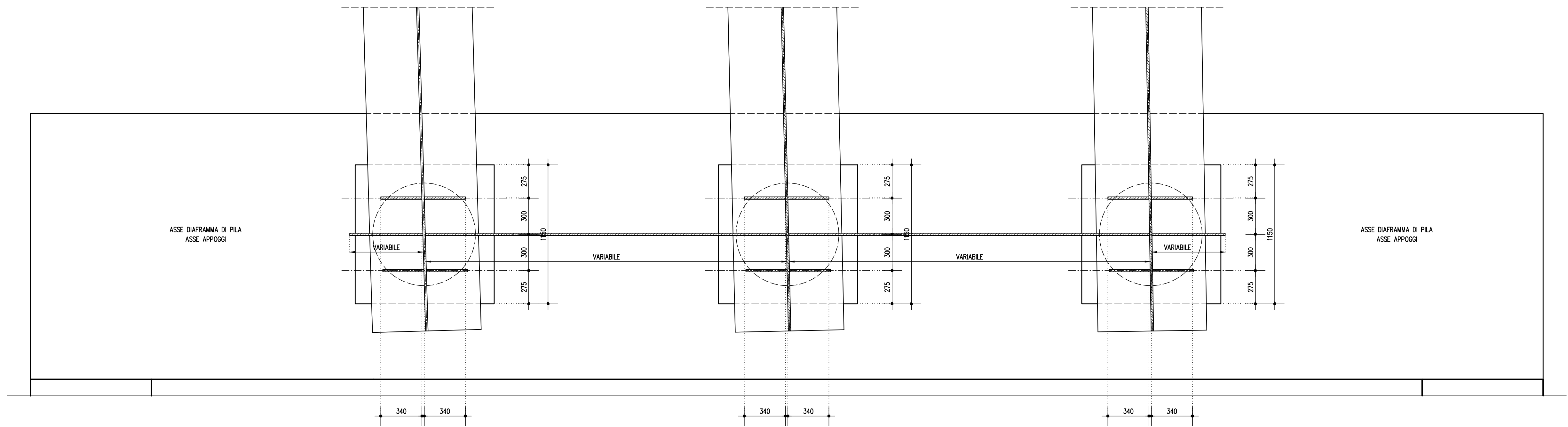


SEZIONE TRASVERSALE IN PROSSIMITA' DEGLI IRRIGIDIMENTI INTEGRATIVI SU SPALLA 1:20



LE DIMENSIONI TRASVERSALI DELL'IMPALCATO FANNO RIFERIMENTO ALLA SEZIONE SU SPALLA A

DETTAGLI IRRIGIDIMENTI INTEGRATIVI SU SPALLA: PIANTA 1:20



NOTE

- TUTTE LE MISURE SONO ESPRESSE IN MILLIMETRI
- TUTTI GLI ANGOLI SONO ESPRESSE IN GRADI SESSAGESIMALI
- LE PROGRESSIVE DI INIZIO/FINE CAVALFERROVIA CORRISPONDONO ALL'ASSE APPOGGIO DEGLI IMPALCATI SULLE SPALLE

CARATTERISTICHE DEI MATERIALI

- VEDERE ELABORATO : PRESCRIZIONI MATERIALI E NOTE GENERALI - CODICE SMG08



PROVINCIA DI BOLOGNA
Settore Lavori Pubblici

STRADA S.P. 569 "DI VIGNOLA"		Servizio Progettazione e Costruzioni Stradali	
LAVORO COMPLETAMENTO DELLA VARIANTE GENERALE ALLA S.P. 569 E VARIANTE ALLA S.P. 27 E ALLA S.P. 78 NEI COMUNI DI CRESPELLANO E BAZZANO		DATA LUGLIO 2013	SCALA 1:20
ELABORATO VARIANTE ALLA S.P. N°569 "DI VIGNOLA" PONTE TORRENTE SAMOGGIA Progr. km 8+168		N. G.14.15	SCALA 1:20
RIFERIMENTO: CARPENTERIA METALLICA IMPALCATO - DETTAGLI - Tavola 2/2		PROGETTO ESECUTIVO	
PROGETTAZIONE GENERALE Geom. Emanuele Tracchi Dott. Ing. Chiara Ferrari P.e. Stefano Romagnoli Geom. Federico Vannucchi	PROGETTISTA Dott. Ing. Marco Ferrari	PROGETTAZIONE STRUTTURALE PIACENTINI INGEGNERI in Studio e 100% DIRETTORE E REDATTORE (Ing. Luca Piacentini)	
IL DIRIGENTE DEL SERVIZIO RESPONSABILE UNICO DEL PROCEDIMENTO Dott. Ing. Pietro Luminari		REVISIONE	MODIFICA
QUESTO DISEGNO E LA RELATIVA INVENZIONE SONO DI PROPRIETA' DELL'AMMINISTRAZIONE NON NE E' CONSENTITO L'UTILIZZO SE NON SU ESPLICITA' AUTORIZZAZIONE OGNI DIRITTO A TALE RIGUARDO E' ESPRESSAMENTE RISERVATO ED ESCLUSIVO			